

GCSMS

Centre  
Ressources  
Autisme  
Pays de la Loire

# Catalogue de formations 2025



**Qualiopi**   
processus certifié

 RÉPUBLIQUE FRANÇAISE

La certification qualité a été délivrée  
au titre de la catégorie d'action  
suivante : « Actions de formation »

[www.cra-paysdelaloire.fr](http://www.cra-paysdelaloire.fr)

Le GCSMS CRA des Pays de la Loire propose un ensemble d'**actions de formation à destination des professionnels et des proches aidants** concernés par le Trouble du Spectre de l'Autisme (TSA).

- Formations de base sur le TSA
- Le diagnostic
- L'évaluation fonctionnelle
- L'accompagnement

Nos propositions de formation se construisent et évoluent en prenant en compte les besoins et les retours des stagiaires et s'adaptent aux priorités des stratégies nationales pour l'autisme et les Troubles du Neuro-Développement (TND).

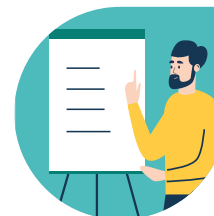
Nous vous attendons nombreux !

Nous remercions les établissements partenaires pour la mise à disposition de leurs locaux.

L'équipe du Pôle formation du CRA Pays de la Loire

« La formation fut riche, tant sur les savoirs que sur les rencontres. »

« Très bonnes formatrices, très professionnelles. Les exemples donnent un côté très vivant. »



Sessions

**22** sessions réalisées

● soit 33 journées

Stagiaires

**314** personnes formées

● 259 professionnels  
 ● 55 proches aidants

**Atteinte des objectifs**  
 pour les 4 grandes thématiques du catalogue

**Taux de satisfaction\***  
 par thématique

Trouble du Spectre de l'Autisme  
 (7 sessions)



**82,5 %**  
 \*97,5 %

Diagnostic  
 (4 sessions)



**93 %**  
 \*99,5 %

Evaluation fonctionnelle  
 (3 sessions)



**80 %**  
 \*97,4 %

Accompagnement  
 (10 sessions)



**87,5 %**  
 \*94,6 %

Source : extrait du rapport d'activité 2023 paru en juillet 2024 ; résultats basés sur 290 répondants.

## ● Formations de base sur le Trouble du Spectre de l'Autisme

Le TSA et ses particularités ●	p. 7
Particularités sensorielles et motrices ●	p. 8
TSA sans trouble du développement intellectuel (STDI) chez l'adulte, réservé aux professionnels	p. 9
TSA sans trouble du développement intellectuel (STDI) chez l'adulte, réservé aux proches aidants ●	p. 10

## ● Diagnostic

ADOS-2 Echelle d'observation pour le diagnostic de l'autisme	p. 12
Initiation à l'outil ADI-R (entretien pour le diagnostic de l'autisme)	p. 13
Diagnostic de TSA chez l'adolescent et l'adulte STDI et diagnostics différentiels	p. 14
Diagnostiquer un TSA chez l'enfant au sein des troubles du neurodéveloppement (TND)	p. 15
Connaissances socles pour un diagnostic de TSA lors de consultations médicales ●	p. 16

## ● Évaluation fonctionnelle

Initiation aux outils d'évaluation sensorielle	p. 18
Initiation à l'outil Vineland II	p. 19
Évaluation et accompagnement des adultes avec TDI en institution	p. 20

## ● Accompagnement

Vie affective, intime et sexuelle (VAIS) des personnes avec TSA en institution	p. 22
Boîte à outils et aménagement du quotidien ●	p. 23
Accompagnement social des adultes avec TSA STDI	p. 24
La CAA : comprendre, pratiquer et oser !	p. 25
Comprendre et gérer les comportements-défis des personnes avec TSA, réservé aux professionnels	p. 26
Évaluer et développer les habiletés sociales des personnes avec TSA sans trouble du développement intellectuel (STDI)	p. 27
Comprendre et gérer les comportements-défis des personnes avec TSA, réservé aux proches aidants ●	p. 28
Douleur et soins somatiques ●	p. 29

**Autres actions de formation** ..... p. 30-31

**Infos pratiques** ..... p. 32-33

**Calendrier des formations** ..... p. 34-35

# Trouble du Spectre de l'Autisme



## Le TSA et ses particularités

**Public** : professionnels, proches aidants, étudiants

**Prérequis** : aucun

**Modalités pédagogiques** : exposés théoriques, partage d'expériences et vidéos

**Modalités d'évaluation** : échanges en continu au fil de la journée, questions/réponses entre les stagiaires et l'intervenant, QCM

**Intervenant(s)** : professionnel-le-s du CRA

### Objectifs professionnels

- Comprendre les particularités de fonctionnement des personnes avec TSA
- Repérer des modalités d'ajustement de l'accompagnement

### Programme

- Le TSA au sein des TND
- Présentation des classifications
- Éléments de compréhension des particularités de la personne avec TSA : cognition, langage, aspects sensoriels...
- Sensibilisation aux modalités spécifiques d'accompagnement



### Dates & lieux

- Loire-Atlantique (1 jour) ..... mardi 28 janvier
- Maine-et-Loire (1 jour) ..... jeudi 30 janvier
- Sarthe (1 jour) ..... vendredi 31 janvier
- Vendée (1 jour) ..... jeudi 27 février
- Mayenne (1 jour) ..... vendredi 28 février



### Horaires

- 9h30 à 12h30 et 14h à 17h



### Tarifs

- 100 € pour les professionnels
- 15 € pour les proches aidants, étudiants et demandeurs d'emploi



### Places

- 20 par département

## Particularités sensorielles et motrices : de la compréhension à l'accompagnement

**Public** : professionnels, proches aidants, étudiants

**Prérequis** : aucun

**Modalités pédagogiques** : apports théoriques, mises en situation de vécus sensoriels, échanges d'expériences, supports vidéo

**Modalités d'évaluation** : échanges en continu au fil de la journée, questions/réponses entre les stagiaires et l'intervenant, QCM

**Intervenant(s)** : psychomotriciennes du CRA

### Objectifs professionnels

- Comprendre les comportements de la personne avec TSA en lien avec sa sensorialité (fascination, irritabilité, auto-stimulation, passivité...)
- Identifier les situations à risque, les environnements perturbants (à l'école, à la maison, dans les magasins...)
- Comprendre l'impact du sensoriel dans la vie de la personne
- Elaborer un programme d'accompagnement spécifique adapté

### Programme

- Place de la sensorialité dans le développement de l'enfant
- Présentation des particularités sensorielles dans le TSA (de l'hyporéactivité à l'hypperréactivité)
- Conséquences sur le fonctionnement de la personne
- Aménagements pour aider la personne ayant des particularités sensorielles



#### Date & lieu

- Maine-et-Loire (1 jour) ..... vendredi 25 avril



#### Horaires

- 9h30 à 12h30 et 14h à 17h



#### Tarifs

- 100 € pour les professionnels
- 15 € pour les proches aidants, étudiants et demandeurs d'emploi



#### Places

- 20

## Le TSA sans trouble du développement intellectuel (STDI) chez l'adulte

**Public** : professionnels

**Prérequis** : sensibilisation et/ou formation au TSA

**Modalités pédagogiques** : exposés théoriques, supports vidéo, mise en pratique/ création de supports

**Modalités d'évaluation** : échanges en continu au fil de la journée, questions/réponses entre les stagiaires et l'intervenant, QCM

**Intervenant(s)** : professionnel-le-s du CRA

### Objectifs professionnels

- Réactualiser les connaissances sur les particularités de fonctionnement de la personne avec TSA STDI
- Repérer les besoins de la personne TSA STDI
- Choisir et créer des supports adaptés
- Adapter ses pratiques pour accompagner au mieux la personne avec TSA STDI

### Programme

- Rappel des particularités de fonctionnement et de leurs impacts sur le quotidien
- Présentation des différents outils de compensation au quotidien (vie professionnelle, vie sociale, autonomie quotidienne)
- Mise en pratique : choisir et créer des supports
- Partage d'expériences



#### Date & lieu

- Loire-Atlantique (1 jour) ..... lundi 8 décembre



#### Horaires

- 9h30 à 12h30 et 14h à 17h



#### Tarif

- 100 €



#### Places

- 20

# Le TSA sans trouble du développement intellectuel (STDI) chez l'adulte

**Public :** proches aidants

**Prérequis :** aucun

**Modalités pédagogiques :** exposés théoriques, supports vidéo, création de supports

**Modalités d'évaluation :** échanges en continu au fil de la journée, questions/ réponses entre les stagiaires et l'intervenant, QCM

**Intervenant(s) :** professionnel.le.s du CRA

## Objectifs

- Comprendre les particularités de fonctionnement de leur proche
- Repérer leurs besoins
- Choisir et créer des supports adaptés
- Adapter son accompagnement aux besoins de leur proche

## Programme

- Rappel des particularités de fonctionnement et de leurs impacts sur le quotidien
- Présentation des différents outils de compensation au quotidien (vie professionnelle, vie sociale, autonomie quotidienne)
- Mise en pratique : choisir et créer des supports
- Partage d'expériences



### Date & lieu

● Loire-Atlantique (1 jour) ..... vendredi 12 décembre



### Horaires

● 9h30 à 12h30 et 14h à 17h



### Tarif

● 15 €



### Places

● 20

# Diagnostic



## ADOS-2 Echelle d'observation pour le diagnostic de l'autisme

**Public** : professionnels

**Prérequis** : avoir une connaissance de base sur le TSA. Être impliqué dans la démarche diagnostique de TSA

**Modalités pédagogiques** : exposés théoriques, extraits de passation, entraînement à la cotation, analyse de cas et échange en groupe de travail

**Modalités d'évaluation** : exercices pratiques de cotation et restitution à l'ensemble du groupe, QCM

**Intervenant(s)** : psychologues du CRA

### Objectifs professionnels

- Choisir le module de l'ADOS selon le profil de la personne
- Connaître les modalités de passation de chacun des modules
- Réaliser une cotation et l'argumenter

### Programme

- Evolution des concepts et des classifications
- Critères diagnostiques du TSA
- Présentation de l'outil et sa dynamique de passation (choix des modules, critères de cotation)
- Visionnage de passations et cotation
- Journée à distance : retour d'expérience et visionnage de vidéos de passations réalisées par les stagiaires



#### Dates & lieu

● Loire-Atlantique (3 j.) ..... lun. 24 et mar. 25 février puis lun. 13 octobre



#### Horaires

● 9h30 à 12h30 et 14h à 17h



#### Tarif

● 300 €



#### Places

● 20

## Initiation à l'outil ADI-R (entretien pour le diagnostic de l'autisme)

**Public** : pédopsychiatres, psychiatres, psychologues

**Prérequis** : connaître le développement ordinaire de l'enfant et les définitions du TSA (CIM-10 et DSM-5), être impliqué dans la démarche diagnostique des TSA

**Modalités pédagogiques** : exemples cliniques des différents items de l'ADI-R, présentation des modalités de cotation, cotations de l'algorithme en groupe et sur exemple vidéo

**Modalités d'évaluation** : échanges en continu au fil de la journée, exemples de cotations, QCM

**Intervenant(s)** : psychiatres et psychologues du CRA

### Objectifs professionnels

- Se familiariser avec l'outil de diagnostic ADI-R : inscription dans la démarche diagnostique, description des items
- Comprendre les modalités de passation et de cotation

### Programme

- Présentation de l'outil dans la démarche diagnostique et de ses modalités de passation
- Présentation illustrée des différents items
- Présentation et expérimentation de la cotation



#### Date & lieu

● Maine-et-Loire (1 jour) ..... jeudi 27 mars



#### Horaires

● 9h30 à 12h30 et 14h à 17h



#### Tarif

● 100 €



#### Places

● 20

# Diagnostic de TSA chez l'adolescent et l'adulte STDI et diagnostics différentiels

**Public** : psychiatres ou médecins spécialistes, psychologues intervenant dans l'évaluation clinique et diagnostique d'adolescents et d'adultes

**Prérequis** : avoir eu une sensibilisation aux troubles psychiatriques

**Modalités pédagogiques** : exposés théoriques, mobilisation interactive des connaissances, mise en situation d'évaluation diagnostique à partir de situations cliniques

**Modalités d'évaluation** : autoévaluation des participants, analyse conjointe des mises en situation, QCM

**Intervenant(s)** : psychologue et psychiatre du CRA

## Objectifs professionnels

- Connaître la clinique du TSA sans trouble du développement intellectuel (STDI) et ses mécanismes neuropsychologiques sous-jacents
- Structurer sa démarche diagnostique en cas de suspicion de TSA
- Distinguer les diagnostics différentiels des diagnostics associés au TSA
- Orienter les personnes diagnostiquées TSA vers les accompagnements et dispositifs adaptés

## Programme

- Données scientifiques actuelles sur le neurodéveloppement et ses atypicités, classifications internationales, recommandations de bonnes pratiques
- Clinique des TSA STDI et mécanismes neuropsychologiques sous-jacents
- Diagnostics différentiels des troubles associés : autres troubles du neurodéveloppement (TND), troubles psychiatriques et pathologies somatiques
- La démarche diagnostique : du repérage à l'ajustement de l'accompagnement
- Place des outils standardisés dans le diagnostic de TSA
- Positionnement des différents professionnels dans le diagnostic de TSA



### Dates & lieu

● Maine-et-Loire (2 jours) ..... lundi 16 et mardi 17 juin



### Horaires

● 9h30 à 12h30 et 14h à 17h



### Tarif

● 200 €



### Places

● 20

# Diagnostiquer un TSA chez l'enfant au sein des Troubles du Neurodéveloppement (TND)

**Public** : pédiatres, psychiatres, pédopsychiatres, psychologues

**Prérequis** : avoir une connaissance de base sur le TSA et connaître le développement de l'enfant neurotypique

**Modalités pédagogiques** : exposés théoriques, supports vidéos

**Modalités d'évaluation** : échanges en continu au fil de la journée, questions/réponses entre les stagiaires et l'intervenant, QCM

**Intervenant(s)** : psychiatres du CRA

## Objectifs professionnels

- Distinguer les spécificités du TSA au sein des TND
- Comprendre les éléments permettant de distinguer les différents TND (retard de développement, trouble du développement intellectuel, TDAH, trouble du développement des coordinations, trouble des apprentissages...)
- Identifier les comorbidités associées (autres TND, troubles psychologiques)

## Programme

- Présentation des TND dans leur globalité et dans leurs spécificités
- Identification des points communs et différences entre TSA et autres TND
- Echanges autour des trajectoires développementales et de la synergie dans le développement des différentes compétences neurodéveloppementales



### Date & lieu

● Maine-et-Loire (1 jour) ..... lundi 15 septembre



### Horaires

● 9h30 à 12h30 et 14h à 17h



### Tarif

● 100 €



### Places

● 20



# Connaissances socles pour un diagnostic de TSA lors de consultations médicales ● Nouveauté

**Public** : médecins généralistes, spécialistes et psychiatres intervenant chez l'enfant, l'adolescent et l'adulte

**Prérequis** : être formé.e au diagnostic de troubles psychiatriques ou de troubles du développement (TND)

**Modalités pédagogiques** : exposés théoriques, mobilisation interactive des connaissances, mise en situation à partir de situations cliniques

**Modalités d'évaluation** : vigilance à la participation des personnes, auto-évaluation des participants, QCM

**Intervenant(s)** : médecins et psychologues du CRA

## ● Objectifs professionnels

- Connaître les étapes clefs d'une démarche diagnostique de TND
- Reconnaître les éléments cliniques et identifier les mécanismes sous-jacents aux symptômes discriminants pour un diagnostic d'autisme dans l'histoire de vie

## ● Programme

- Données scientifiques actuelles sur le neurodéveloppement et ses atypicités
- Bases fondamentales de la démarche diagnostique des TSA en lien avec les classifications internationales en vigueur et les recommandations de bonnes pratiques professionnelles
- Éléments à rechercher pour un repérage systématique d'un possible TSA en consultation
- Investigations préconisées pour le diagnostic de TSA en consultation



### Dates & lieux

- Maine-et-Loire (1/2 journée) ..... lundi 13 octobre
- Loire-Atlantique (1/2 journée) ..... lundi 1<sup>er</sup> décembre
- **consolidation possible** : participation à des staffs diagnostiques



### Horaires

- de 18h à 21h30



### Tarif

- 50 €



### Places

- 20

# Evaluation fonctionnelle



## Initiation aux outils d'évaluation sensorielle

**Public** : professionnels concernés par la démarche d'évaluation

(psychomotriciens, ergothérapeutes, orthophonistes, psychologues)

**Prérequis** : avoir une connaissance de base sur le TSA et justifier d'une pratique et d'un bagage théorique sur le traitement de l'information sensorielle

**Modalités pédagogiques** : apports théoriques, exercices de cotation, observation sur vidéo, études de cas en petits groupes, échanges d'expérience, exercices de rédaction

**Modalités d'évaluation** : exercices pratiques de cotation et restitution à l'ensemble du groupe, questions / réponses entre les stagiaires et l'intervenant

**Intervenant(s)** : professionnel-le-s du CRA

### Objectifs professionnels

- Repérer les particularités sensorielles, leur impact sur le comportement
- Connaître les outils d'évaluation sensorielle
- Savoir coter et interpréter les résultats
- Proposer des préconisations et les mettre en application

### Programme

- Particularités sensorielles dans le TSA : conséquences au quotidien
- Repérage des éléments perturbants dans l'environnement de la personne
- Démarche d'évaluation : Présentation des outils (EPSA, DUNN2, Bogdashina, ESAA)
  - Présentation de techniques d'observation
  - Cotation, analyse et interprétation des résultats
- 3e jour : retour d'expérience des stagiaires (étude de cas, support vidéo, profil rédigé, questionnaire complété...)



#### Dates & lieu

● Loire-Atlantique (3 j.) ..... jeu. 27 et ven. 28 février puis ven. 17 oct.



#### Horaires

● 9h30 à 12h30 et 14h à 17h



#### Tarif

● 300 €



#### Places

● 15

## Initiation à l'outil Vineland-II

**Public** : médecins, psychologues et professionnels paramédicaux

**Prérequis** : être impliqué dans le diagnostic ou la prise en charge de personnes avec TSA

**Modalités pédagogiques** : support powerpoint, discussions et témoignages, films, mises en situation

**Modalités d'évaluation** : échanges en continu au fil de la journée, questions/ réponses entre les stagiaires et l'intervenant

**Intervenant(s)** : professionnel-le-s du CRA

### Objectifs professionnels

- S'approprier l'outil
- Comprendre ses intérêts et apports au sein d'une évaluation, et plus spécifiquement pour une personne avec TSA

### Programme

- Présentation de l'échelle d'évaluation du comportement socioadaptatif : Vineland-II
- Présentation de cas cliniques
- Mise en situation (passation, cotation, échanges)



#### Dates & lieu

● Mayenne (2 jours) ..... jeudi 24 avril puis jeudi 16 octobre



#### Horaires

● 9h30 à 12h30 et 14h à 17h



#### Tarif

● 200 €



#### Places

● 20

# Evaluation et accompagnement des adultes avec TDI en institution

**Public :** professionnels accompagnant des adultes avec Trouble du Développement Intellectuel (FAM, MAS, ESAT, foyer de vie, foyer occupationnel...)

**Prérequis :** aucun

**Modalités pédagogiques :** exposés théoriques, mises en situation pratiques, expérimentation des outils

**Modalités d'évaluation :** échange en continu au fil de la journée, questions/réponses entre stagiaires et intervenants, QCM, demi-journée d'approfondissement et consolidation des acquis

**Intervenant(s) :** éducateur spécialisé, orthophoniste et psychomotricienne du CRA

## Objectifs professionnels

- Connaître les altérations globales liées au TDI
- Connaître les bases des outils d'évaluation fonctionnelle et maîtriser le GEVA, mettre en place des objectifs
- Connaître et comprendre les RBPP en matière d'accompagnement des personnes avec TDI
- Créer des supports et outils de structuration du quotidien
- Savoir adapter l'environnement sensoriel
- Cibler et interpréter les comportements défis pour proposer des pistes d'aménagement

## Programme

- Fonctionnement d'une personne avec TDI (langage, communication, cognition, sensorialité...)
- Outils d'évaluation fonctionnelle et GEVA
- Recommandations et outils d'accompagnement (structurer le temps, l'espace...)
- Zoom sur la communication et la sensorialité : des outils aux aménagements
- Comportements défis et outils pour leur évaluation



### Dates & lieu

● Loire-Atlantique (2 jours) ..... jeudi 13 et vendredi 14 novembre



### Horaires

● 9h30 à 12h30 et 14h à 17h



### Tarif

● 200 €



### Places

● 20

# Accompagnement



# Vie affective, intime et sexuelle (VAIS) des personnes avec TSA en institution

**Public** : professionnels concernés par l'accompagnement d'adolescents et d'adultes avec TSA avec trouble du développement intellectuel (TDI)

**Prérequis** : avoir une connaissance de base du TSA

**Modalités pédagogiques** : exposés théoriques, mises en situation, études de cas, vidéos, grilles et échelles, partage d'expérience, matériel mis à disposition

**Modalités d'évaluation** : questionnaires (apprentissage, évolution de la posture professionnelle), QCM

**Intervenant(s)** : éducatrice spécialisée et psychologue du CRA

## Objectifs professionnels

- Réfléchir à sa posture et à son engagement d'accompagnant
- Comprendre l'influence des particularités des TSA sur la VAIS
- Disposer d'outils d'accompagnement individuel et collectif au quotidien
- Disposer d'outils de gestion des comportements dévifs

## Programme

- |                                  |  |
|----------------------------------|--|
| ● <b>Jour 1</b>                  | ● <b>Jour 2</b>                        |
| ● Définitions générales          | ● Comment accompagner ? Quels outils ? |
| ● L'éthique et la morale         | ● Questions et cas pratiques           |
| ● Cadre légal                    | ● Mise en pratique :                   |
| ● La VAIS tout au long de la vie | mettons en place un groupe VAIS        |
| ● Particularités du TSA et VAIS  |  |



### Dates & lieu

- Loire-Atlantique (2 jours) ..... jeudi 27 et vendredi 28 mars



### Horaires

- 9h30 à 12h30 et 14h à 17h



### Tarif

- 200 €



### Places

- 20

# Boîte à outils et aménagement du quotidien

**Public** : professionnels et proches aidants

**Prérequis** : avoir une connaissance de base du TSA

**Modalités pédagogiques** : exposés théoriques, présentation et création d'outils à partir de vignettes cliniques, partages d'expériences

**Modalités d'évaluation** : échanges en continu au fil de la journée, questions/réponses entre les stagiaires et l'intervenant, QCM

**Intervenant(s)** : professionnel-le-s du CRA

## Objectifs professionnels

- Comprendre les particularités de fonctionnement des personnes avec TSA et les retentissements sur le quotidien
- Créer et mettre en place des outils dans le quotidien de la personne avec TSA

## Programme

- |                   |  |
|-------------------|--|
| ● <b>Jour 1</b> : | ● Rappel : définition et manifestations du TSA   |
|                   | ● Les particularités de fonctionnement du TSA et les retentissements dans le quotidien           |
|                   | ● Adapter l'environnement pour favoriser la compréhension et l'autonomie de la personne avec TSA |
|                   | ● Création d'outils  |
| ● <b>Jour 2</b> : | ● Retours d'expériences  |
|                   | ● Création de nouveaux outils  |



### Dates & lieux

- Maine-et-Loire (2 jours)..... lundi 24 mars puis jeudi 13 novembre
- Vendée (2 jours) ..... mardi 20 mai puis mardi 9 décembre



### Horaires

- 9h30 à 12h30 et 14h à 17h



### Tarifs

- 200 € pour les professionnels
- 30 € pour les proches aidants, étudiants et demandeurs d'emploi



### Places

- 20 par département

# Accompagnement social des adultes avec TSA sans trouble du développement intellectuel

**Public :** travailleurs sociaux (assistants de service social, éducateurs spécialisés, conseillers en économie sociale et familiale, éducateurs de jeunes enfants, professionnels des collectivités territoriales, mandataires judiciaires...)

**Prérequis :** être impliqué dans l'accompagnement social d'adultes avec un TSA STDI

**Modalités pédagogiques :** powerpoint, vidéo, échanges en petits groupes

**Modalités d'évaluation :** échanges en continu au fil de la journée, questions / réponses entre les stagiaires et l'intervenant

**Intervenant(s) :** assistantes de service social du CRA

## Objectifs professionnels

- Comprendre les particularités de la personne avec TSA STDI
- Repérer les répercussions du TSA STDI sur la vie quotidienne, la vie familiale, la vie sociale et la vie professionnelle
- Adapter son accompagnement social auprès de personnes avec TSA STDI

## Programme

- Eléments de compréhension des particularités de la personne avec TSA STDI
- Evaluation des besoins de la personne avec TSA et impact sur la vie quotidienne/sociale
- Echange autour des spécificités de l'accompagnement social
- Présentation des ressources et dispositifs spécifiques aux personnes avec TSA STDI



### Date & lieu

- Maine-et-Loire (1 jour) ..... vendredi 25 avril



### Horaires

- 9h30 à 12h30 et 14h à 17h



### Tarif

- 100 €



### Places

- 20

# La Communication Alternative et Augmentée (CAA) : comprendre, pratiquer et oser !

**Public :** professionnels accompagnant des personnes avec TSA en institution

**Prérequis :** avoir une connaissance de base sur le TSA

**Modalités pédagogiques :** exposés théoriques, découverte et manipulation d'outils, mises en situation pratiques, partage d'expériences

**Modalités d'évaluation :** échange en continu au fil de la journée, questions / réponses entre stagiaires et intervenants, QCM, demi-journée d'approfondissement

**Intervenant(s) :** orthophoniste et éducateur du CRA

## Objectifs professionnels

- Comprendre ce qu'est la communication et les difficultés de communication des personnes avec Trouble du Développement Intellectuel (TDI) et TSA
- Comprendre ce qu'est la CAA et ses enjeux
- Connaître différents outils de CAA recommandés
- Savoir adopter une posture de communication facilitante et éthique
- Savoir choisir des outils de CAA adaptés aux apprenants et poser des objectifs

## Programme

- Rappel des recommandations de bonnes pratiques professionnelles concernant l'accompagnement des personnes avec TSA et TDI
- Communication et CAA : définitions et enjeux
- Difficultés de communication des personnes TSA et TDI
- Adopter une posture de communication facilitante et éthique
- Echange d'images, français signé, TLA, outils robustes (PODD et numériques)
- Evaluation et mise en place d'objectifs



### Dates & lieu

- Loire-Atlantique (2 jours) ..... jeudi 22 et vendredi 23 mai



### Horaires

- 9h30 à 12h30 et 14h à 17h



### Tarif

- 200 €



### Places

- 15

## Comprendre et gérer les comportements-défis des personnes avec TSA

**Public** : professionnels concernés par l'accompagnement d'enfants, adolescents et adultes avec TSA

**Prérequis** : avoir suivi une sensibilisation au TSA (définition et signes cliniques)

**Modalités pédagogiques** : exposés théoriques, études de cas, vidéos, présentation d'outils et stratégies, échanges

**Modalités d'évaluation** : échanges en continu au fil de la journée, questions/réponses entre les stagiaires et l'intervenant, QCM

**Intervenant(s)** : psychologues du CRA

### Objectifs professionnels

- Définir un comportement-défi et analyser ses fonctions
- S'approprier les outils d'analyse des comportements-défis
- Identifier les interventions préventives
- Proposer des alternatives aux comportements-défis

### Programme

- Rappels : définition TSA / classifications / fonctionnement de la personne avec TSA
- Les théories de l'apprentissage et le modèle fonctionnel du comportement
- Définition des comportements-défis
- Méthodologie et outils d'analyse fonctionnelle
- Stratégies de prévention et d'intervention



#### Dates & lieu

● Loire-Atlantique (2 jours) ..... jeudi 19 et vendredi 20 juin



#### Horaires

● 9h30 à 12h30 et 14h à 17h



#### Tarif

● 200 €



#### Places

● 20

## Evaluer et développer les habiletés sociales des personnes avec TSA STDI : mise en place d'un groupe d'habiletés sociales

**Public** : professionnels accompagnant des personnes avec TSA STDI ou avec TDI léger à modéré

**Prérequis** : avoir une connaissance de base sur le TSA

**Modalités pédagogiques** : présentation théorique et mise en pratique

**Modalités d'évaluation** : échanges en continu au fil de la journée, questions/réponses entre les stagiaires et l'intervenant, QCM

**Intervenant(s)** : psychologues du CRA

### Objectifs professionnels

- Connaître le développement de la cognition et des habiletés sociales dans l'autisme et les particularités de fonctionnement associées
- Evaluer les compétences sociales
- Elaborer un programme d'accompagnement spécifique adapté

### Programme

- Présentation du développement des habiletés sociales chez les personnes avec TSA
- Définition et évaluation des habiletés sociales
- Méthodologie des groupes d'entraînement aux habiletés sociales
- Présentation d'outils et de moyens pour développer les habiletés sociales



#### Dates & lieu

● Maine-et-Loire (2 jours) ..... jeudi 18 et vendredi 19 septembre



#### Horaires

● 9h30 à 12h30 et 14h à 17h



#### Tarif

● 200 €



#### Places

● 20

# Comprendre et gérer les comportements-défis des personnes avec TSA

**Public :** proches aidants

**Prérequis :** avoir une connaissance de base sur le fonctionnement et les besoins des personnes avec TSA

**Modalités pédagogiques :** exposés théoriques, mises en situations pratiques, études de cas, films / vidéos, grilles et échelles, discussions

**Modalités d'évaluation :** échanges en continu au fil de la journée, questions/ réponses entre les stagiaires et l'intervenant, QCM

**Intervenant(s) :** psychologues du CRA

## Objectifs professionnels

- Comprendre les comportements, le fonctionnement cognitif et les besoins des personnes avec TSA
- Anticiper les comportements-défis en adaptant l'environnement
- Analyser, comprendre et agir sur les comportements-défis

## Programme

- Classifications/Définition du TSA
- Fonctionnement de la personne avec TSA
- Définitions et compréhension des comportements défis
- Analyse du comportement
- Mise en pratique sur des situations concrètes



### Dates & lieu

● Loire-Atlantique (2 jours) ..... jeudi 16 et vendredi 17 octobre



### Horaires

● 9h30 à 12h30 et 14h à 17h



### Tarif

● 30 €



### Places

● 20

# Douleur et soins somatiques

Nouveauté

**Public :** professionnels concernés par l'accompagnement des personnes avec TSA

**Prérequis :** aucun

**Modalités pédagogiques :** support PowerPoint, vidéos, partage d'expériences, présentation d'outils

**Modalités d'évaluation :** échanges en continu au fil de la journée, questions/ réponses entre les stagiaires et les intervenants, quizz

**Intervenant(s) :** infirmière et éducateur spécialisé du CRA

## Objectifs professionnels

- Identifier l'expression de la douleur chez une personne avec TSA en lien avec ses particularités de fonctionnement
- Repérer une douleur chez une personne avec TSA
- Anticiper une consultation médicale
- Mettre en place un atelier d'habitation aux soins

## Programme

- Rappels théoriques sur le TSA
- Expression de la douleur chez une personne avec TSA
- Outils d'auto et d'hétéro évaluation de la douleur
- Techniques d'habitation aux soins



### Date & lieu

● Maine-et-Loire (1 jour) ..... lundi 8 décembre



### Horaires

● 9h30 à 12h30 et 14h à 17h



### Tarif

● 100 €



### Places

● 20

# Autres actions de formation

## ● Kit ABC (Autisme Bien Comprendre\*)

Le CRA propose des sessions gratuites de sensibilisation au TSA. Elles sont ouvertes aux professionnels et aux proches aidants.

Les sessions débutent par **10 ateliers de mise en situation** pour appréhender les difficultés auxquelles les personnes avec autisme peuvent être confrontées au quotidien. Puis, des professionnels du CRA proposent un **apport théorique sur l'autisme** pour comprendre les particularités de fonctionnement des personnes avec TSA : interactions, raisonnement, sensorialité, langage, intérêts...

\*Outil élaboré par le Centre de Communication Concrète belge

Inscription en ligne : rubrique « [Se former > Sensibilisation](#) »

## ● Kit'Com « à PROPOS d'autisme® »

Le Kit'Com « à PROPOS d'autisme® » est un outil de sensibilisation à l'autisme **destiné aux employeurs et autres acteurs du monde du travail pour l'inclusion professionnelle** des personnes avec TSA. Il est déployé au niveau national par le GNCRA depuis 2021.

Le CRA propose ces ateliers de sensibilisation aux professionnels accompagnant des personnes avec TSA dans l'emploi :

- employeurs publics et privés
- services publics de l'emploi (Cap emploi, Missions locales, France Travail)
- services d'accompagnement à l'insertion professionnelle
- établissements et services médico-sociaux
- services de santé au travail

Inscription en ligne : rubrique « [Se former > Sensibilisation](#) »

## ● Formations intra

Le CRA propose également des formations adaptées à vos besoins.

Pour toute demande vous pouvez renseigner un [formulaire en ligne](#) : rubrique « [Se former > Formations intra](#) »

Votre demande ne valide pas automatiquement une intervention du CRA. Elle est étudiée lors d'une commission.

Renseignements : [formation@cra-paysdelaloire.fr](mailto:formation@cra-paysdelaloire.fr)

## ● Formations à destination des proches aidants

Le CRA propose des parcours pour les proches de personnes avec TSA. Il s'agit d'apports théoriques et pratiques pour permettre de **mieux comprendre son proche et l'accompagner au quotidien**.

Ces parcours sont ouverts aux : parents, fratries, grands-parents, conjoints ou personnes apportant une aide dans le cadre familial et dans la vie quotidienne.

L'objectif est de :

- pouvoir échanger entre proches aidants
- mieux comprendre son proche
- valoriser ses compétences
- pouvoir mettre en pratique au quotidien les accompagnements proposés

Inscription en ligne : rubrique « [Se former > Parcours proches aidants](#) »

Renseignements : [aidantsfamiliaux@cra-paysdelaloire.fr](mailto:aidantsfamiliaux@cra-paysdelaloire.fr)



## Tarifs

- Professionnel : 100 € par jour (repas inclus)
- Proche aidant : 15 € par jour (repas inclus)
- Etudiant et demandeur d'emploi (sur justificatif) : 15 € par jour (repas inclus)

Le repas est organisé par le CRA des Pays de la Loire, à proximité du lieu de formation.

Le compte professionnel de formation (CPF) ne peut pas être utilisé pour financer une session de notre catalogue. Pour information, le CPF est utilisé dans le cadre de formations plus longues, qualifiantes ou certifiantes.

## Inscriptions

- Formulaire d'inscription en ligne sur le site du CRA : [www.cra-paysdelaloire.fr](http://www.cra-paysdelaloire.fr) > rubrique « [Se former](#) > [Formations catalogue](#) »

## Besoins spécifiques

● Notre organisme propose des formations ouvertes et accessibles aux personnes en situation de handicap. Lors de son inscription, le stagiaire peut nous informer de sa situation et de ses éventuels besoins. Notre référent handicap prendra contact avec lui pour lui proposer des solutions adaptées.

## Organisme de formation certifié en 2021

**Qualiopi**  
processus certifié



 **RÉPUBLIQUE FRANÇAISE**

La certification qualité a été délivrée au titre de la catégorie d'action suivante :  
« Actions de formation »

## Modalités d'inscription

- **1. Bulletin d'inscription** à renseigner en ligne sur le site du CRA. Un accusé de réception vous sera envoyé sous 15 jours
- **2. Etude des candidatures** deux mois avant le début de la session
- **3. Réponse de la commission par mail** : validation (envoi de la convention de formation), inscription sur liste d'attente ou refus
- **4. Envoi au CRA de votre convention de formation signée**, avec le règlement (chèque ou virement), par mail ou courrier

Un certificat de réalisation, en un seul exemplaire, sera remis aux stagiaires à l'issue de la formation. Le stagiaire est responsable de la transmission de ce certificat à son employeur.

## Contact secrétariat formation

- CRA Pays de la Loire (situé au CHU d'Angers)  
4 rue Larrey - 49 933 ANGERS Cedex 9  
Tél : 02 41 35 31 21  
E-mail : [formation@cra-paysdelaloire.fr](mailto:formation@cra-paysdelaloire.fr)
- Plus d'information sur le site [www.cra-paysdelaloire.fr](http://www.cra-paysdelaloire.fr)  
> rubrique « [Se former](#) > [Formations catalogue](#) »

# Calendrier

## Janvier 2025

	dates	lieux
● Le TSA et ses particularités	mardi 28	44
● Le TSA et ses particularités	jeudi 30	49
● Le TSA et ses particularités	vendredi 31	72

## Février 2025

● ADOS-2	lun. 24, mar. 25 (+ 13 oct.)	44
● Le TSA et ses particularités	jeudi 27	85
● Le TSA et ses particularités	vendredi 28	53
● Initiation aux outils de l'évaluation sensorielle	jeu. 27, ven. 28 (+ 17 oct.)	44

## Mars 2025

● Boîte à outils et aménagement du quotidien	lundi 24 (+ jeu. 13 nov.)	49
● Initiation à l'outil ADI-R	jeudi 27	49
● Vie affective et sexuelle en institution	jeudi 27 et ven. 28	44

## Avril 2025

● Initiation à l'outil Vineland II	jeudi 24 (+ jeu. 16 oct.)	53
● Particularités sensorielles et motrices	vendredi 25	49
● Accompagnement social des adultes TSA STDI	vendredi 25	49

## Mai 2025

● Boîte à outils et aménagement du quotidien	mardi 20 (+ mar. 9 déc.)	85
● La CAA : comprendre, pratiquer et oser !	jeudi 22 et ven. 23	44

## Juin 2025

	dates	lieux
● Diagnostic de TSA chez l'ado et l'adulte STDI	lundi 16 et mardi 17	49
● Comprendre et gérer les comportements-défis	jeudi 19 et ven. 20	44

## Septembre 2025

	dates	lieux
● Diagnostiquer un TSA chez l'enfant (TND)	lundi 15	49
● Evaluer et développer les habiletés sociales des personnes avec TSA STDI	jeudi 18 et vendredi 19	49

## Octobre 2025

● Connaissances socles pour un diagnostic de TSA lors de consultation médicales	lundi 13	49
● Comprendre et gérer les comportements défis chez les personnes avec TSA (proches aidants)	jeudi 16 et vendredi 17	44

## Novembre 2025

● Evaluation et accompagnement des adultes avec TDI en institution	jeudi 13 et ven. 14	44
--	---------------------	----

## Décembre 2025

● Connaissances socles pour un diagnostic de TSA lors de consultation médicales	lundi 1 <sup>er</sup>	44
● Douleur et soins somatiques	lundi 8	49
● TSA STDI chez l'adulte (professionnels)	lundi 8	44
● TSA STDI chez l'adulte (proches aidants)	vendredi 12	44

- Trouble du spectre de l'autisme
- Diagnostic
- Evaluation fonctionnelle
- Accompagnement

GCSMS

**Centre  
Ressources  
Autisme**  
Pays de la Loire

**Pôle régional**

CHU d'Angers - 4 rue Larrey  
49933 Angers Cedex 9

**Tél :** 02 41 35 31 21

**E-mail :** [formation@cra-paysdelaloire.fr](mailto:formation@cra-paysdelaloire.fr)

Le CRA Pays de la Loire est financé par :



CRA Pays de la Loire - septembre 2024. Ne pas jeter sur la voie publique.