

Et après le diagnostic de TSA ?

Guide des ressources
proposées par le CRA
aux personnes
diagnostiquées
et à leurs proches



Site internet : www.cra-paysdelaloire.fr



Facebook : Centre Ressources Autisme Pays de la Loire



Vous ou votre enfant venez d'avoir un diagnostic de Trouble du Spectre de l'Autisme (TSA) et vous vous posez des questions sur le diagnostic d'autisme, sur vos droits ou sur les démarches à réaliser.

Pour répondre aux questionnements qui suivent souvent l'annonce d'un diagnostic de TSA, le CRA propose des réunions d'information, par tranche d'âge de la personne concernée (enfant ou adulte) :

- **réunions post-diagnostic** pour mieux comprendre les particularités de fonctionnement d'une personne avec TSA
- **réunions droits et démarches** pour :
 - mieux se repérer dans les démarches administratives, scolaires, d'insertion professionnelle, de vie sociale
 - découvrir les ressources du CRA et du territoire



Réunions post-diagnostic adulte (18h-20h)

● Visioconférence : 21 mars, 11 juin, 17 septembre, 3 décembre

Réunions post-diagnostic enfant (18h-20h)

● Visioconférence : 19 mars, 17 septembre

● Saint-Herblain : 13 juin, 5 décembre

Réunions droits et démarches adulte (18h-20h)

● Visioconférence : 20 mars

● Saint-Herblain : 2 octobre

Réunions droits et démarches enfant (18h-20h)

● Visioconférence : 7 février, 12 juin, 9 octobre



Renseignements et inscription

✉ contact@cra-paysdelaloire.fr

☎ 02 41 35 31 21

📄 Formulaire d'inscription sur le site internet > S'informer sur le TSA

€ Réunions gratuites

L'équipe du CRA est constituée de professionnels de la santé, de l'éducation et de l'accompagnement :

- psychologues
- orthophonistes
- psychomotriciennes
- assistantes de service social
- éducateurs spécialisés
- enseignant spécialisé
- infirmière

Ces professionnels sont à l'écoute de votre situation particulière en lien avec l'autisme et peuvent proposer :

- une réponse personnalisée à vos questions (vie quotidienne, prise en charge, scolarité, insertion professionnelle, loisirs, soins, aide aux aidants...)
- une orientation vers des lieux de ressources, associations de familles, groupes d'échanges...

Ces échanges ont lieu par téléphone ou par mail.

Ils sont gratuits et confidentiels.

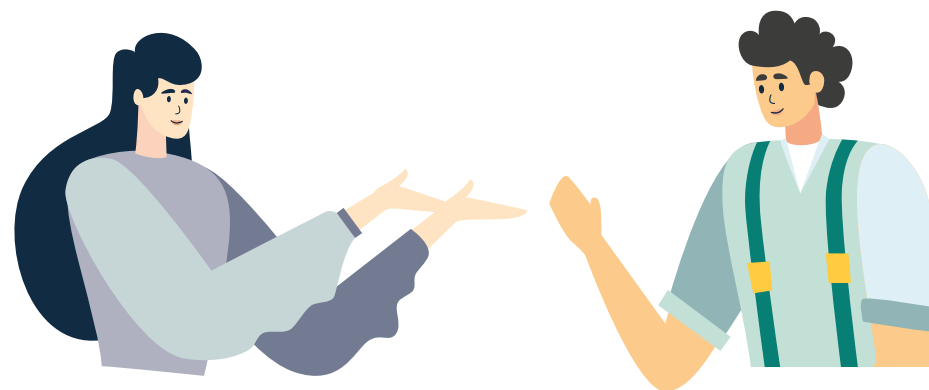


Renseignements

✉ contact@cra-paysdelaloire.fr

☎ 02 41 35 31 21

€ Service gratuit



FOCUS SUR LE SERVICE SOCIAL

Si vous ne bénéficiez d'aucun accompagnement social dans un service de soin ou médico-social, une assistante de service social du CRA peut vous proposer :

- une évaluation de vos besoins, une identification des répercussions du handicap dans la vie quotidienne et familiale
- un accompagnement dans vos démarches administratives en lien avec le handicap (dossier MDA/MDPH, droits, prestations...)
- une orientation vers des services de droit commun et des services spécialisés

L'assistante de service social vous reçoit sur rendez-vous :

- en présentiel à Angers ou Saint-Herblain,
- par téléphone
- ou par visioconférence.



Vous êtes proche d'une personne avec TSA : parent, fratrie, grand-parent, conjoint ou personne apportant une aide dans le cadre familial et la vie quotidienne ? Vous pouvez suivre l'un des « parcours proches aidants » proposés par le CRA. Il s'agit de 4 à 5 temps d'échanges, en journée ou en soirée, animés par des professionnels du CRA. Certains de ces temps peuvent être co-animés par des professionnels extérieurs ou des représentants d'associations de familles.

Ce parcours permet de :

- **comprendre** les particularités de fonctionnement d'une personne avec TSA (avec ou sans trouble du développement intellectuel)
- **repérer et valoriser** les compétences de votre proche dans la vie quotidienne
- **apprendre et mettre en pratique** des stratégies et des solutions adaptées

A noter : l'inscription à l'un des parcours proches aidants vous engage pour la totalité des dates de ce parcours.

En partenariat avec :



Accompagner au quotidien Parcours journée (9h30-17h)

- Saint-Herblain (0-16 ans) : 23 janv., 13 fév., 19 mars, 16 avril, 14 mai
- Saint-Herblain (16 ans et +) : 15 fév., 21 mars, 18 avril, 23 mai, 14 juin
- Angers : 22 février, 21 mars, 18 avril, 16 mai, 6 juin
- Mayenne : 26 septembre, 10 octobre, 7 et 28 novembre, 12 décembre

Accompagner au quotidien Parcours soirée (18h-21h)

- Saint-Herblain : 19 sept., 10 oct., 7 nov., 28 nov., 12 déc.

Accompagner au quotidien Parcours visio (18h-20h30)

- Visioconférence : 22 février, 14 mars, 4 avril, 16 mai, 13 juin

Parcours fratrie (enfants 14h-16h / ados 14h-16h30)

- Angers (6-10 ans) : 14 février, 13 mars, 10 avril, 22 mai, 5 juin
- Saint-Herblain (6-10 ans) : 21 fév., 20 mars, 17 avril, 15 mai, 12 juin
- Angers (11-15 ans) : 18 sept., 16 oct., 13 nov., 27 nov., 11 déc.
- Saint-Herblain (11-15 ans) : 18 sept., 16 oct., 13 nov., 27 nov., 11 déc.

Proches d'un adulte TSA avec TDI (9h30 - 17h)

- Angers : 17 septembre, 8 octobre, 5 novembre, 26 novembre



Renseignements et inscription

- ✉ aidantsfamiliaux@cra-paysdelaloire.fr
- ☎ 02 41 35 31 21
- 📄 Formulaire d'inscription sur le site internet > Se former
- 🇪🇺 Formations gratuites (repas inclus, défraiement km)

Toute personne intéressée par le TSA

(personnes avec TSA, proches aidants, professionnels, étudiants...) peut consulter ou emprunter des ouvrages et matériels dans nos centres de documentation.

Notre fonds documentaire aborde les thématiques suivantes :

- TSA et autres troubles du neurodéveloppement
- interventions éducatives et thérapeutiques
- vie quotidienne, familiale
- scolarisation
- insertion professionnelle
- témoignages
- littérature jeunesse



Renseignements et prise de RDV

✉ documentation@cra-paysdelaloire.fr

☎ 02 41 35 31 21

📅 Nos centres de documentation se situent à **Angers** et **Saint-Herblain** et sont accessibles sur rendez-vous

€ Prêt gratuit sur inscription



Catalogue documentaire en ligne :
cra-paysdelaloire.centredoc.fr



Les personnes avec TSA, familles et proches de personnes avec TSA ainsi que les professionnels accompagnant des personnes avec TSA peuvent bénéficier d'un atelier de sensibilisation à l'autisme proposé par le CRA. Ces ateliers sont constitués d'un apport théorique et d'une expérimentation par le kit ABC. Le kit ABC est un outil élaboré par le Centre de Communication Concrète. Il permet aux participants d'appréhender les difficultés quotidiennes des personnes avec TSA.



Loire-Atlantique

- 9h30-12h30 : vendredis 19 avril, 20 septembre, 15 novembre
- 14h-17h : lundi 22 janvier, vendredi 22 mars, jeudi 13 juin

Maine-et-Loire

- 9h30-12h30 : vendredi 14 juin, jeudi 12 décembre
- 14h-17h : vendredi 23 février, jeudi 19 septembre

Mayenne

- 9h30-12h30 : jeudi 14 mars ● 14h-17h : mercredi 16 octobre

Sarthe

- 9h30-12h30 : jeudi 18 avril, lundi 25 novembre

Vendée

- 9h30-12h30 : jeudi 18 avril, vendredi 18 octobre



Renseignements et inscription

✉ contact@cra-paysdelaloire.fr

☎ 02 41 35 31 21

📄 Formulaire d'inscription sur le site internet > Se former

€ Formations gratuites



.....

.....

.....

.....

.....

.....

.....

.....

.....

.....

.....

.....

.....

.....

.....

.....

.....

.....

.....

.....

Pôle régional

CHU d'Angers - 4 rue Larrey
49933 Angers Cedex 9

Antenne de Loire-Atlantique

2 chemin du Vigneau
44800 Saint-Herblain

Tél : 02 41 35 31 21

E-mail : contact@cra-paysdelaloire.fr

Dispositif financé par :

