

Pour les professionnels, le CRA propose :



des réponses personnalisées
à vos questions à propos
de l'autisme,



**des aides aux médecins
et aux équipes** dans leur démarche
de diagnostic,



des formations à l'autisme,
aux outils d'évaluation et d'aide
à l'accompagnement
des personnes avec autisme,



**des prêts de documents
et de matériels** spécialisés,



**des interventions pour réfléchir
entre professionnels**
sur une problématique
que vous rencontrez
dans l'accompagnement
d'une personne avec autisme,



**des rencontres
interprofessionnelles**
autour d'une thématique
spécifique.

Accueil sur rendez-vous uniquement :



Par mail :
contact@cra-paysdelaloire.fr



Par téléphone :
02 41 35 31 21
du **lundi au vendredi**
de **9h à 12h30** et de **13h30 à 17h**



Centre Ressources Autisme Pays de la Loire



Financé par : **ars**
Agence Régionale de Santé
Pays de la Loire



Site internet :
www.cra-paysdelaloire.fr



Suivez-nous sur Facebook :
Centre Ressources Autisme Pays de la Loire

Le Centre Ressources Autisme (CRA) s'adresse à toute personne intéressée ou concernée par le **Trouble du Spectre de l'Autisme (TSA)**.

Le CRA est une structure médico-sociale régionale. **Le CRA est constitué d'une équipe pluridisciplinaire à votre service.**

Les services du CRA sont **gratuits** et **accessibles sur les 5 départements de la région.**



Pour les personnes avec autisme et leurs proches, le CRA :



informe et oriente

- diffusion de l'actualité régionale sur l'autisme,
- réponses personnalisées aux questions sur l'autisme (vie quotidienne, prise en charge, scolarité, insertion professionnelle, loisirs, soins, aide aux aidants...).



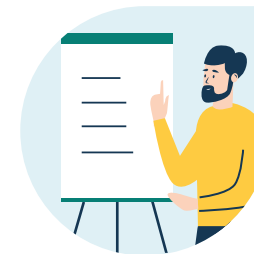
diagnostique

- accompagnement de votre médecin dans la démarche de diagnostic,
- réalisation de votre diagnostic s'il n'a pas pu être établi par d'autres professionnels de santé.



accompagne

- conseils dans les démarches qui suivent le diagnostic,
- sensibilisation de votre entourage à l'autisme (famille, collègues, élèves...),
- prêts de documents et de matériels spécialisés,
- mises en relation avec les associations de familles, groupes d'échanges...



forme

- parcours de formation pour les « proches aidants » afin de mieux comprendre et accompagner la personne avec autisme,
- sensibilisation à l'autisme.